

【座学】 ① 民家のみかた調べ方
2016年4月27日(水)13:00～17:00
会場: AGC スタジオ (東京都中央区京橋) ※変更場合があります

「基本は古民家にある」

「民家のみかた調べかた」
調査手引書を読み解く
どんな民家が古いか
どのように調査をするか
調査の実例

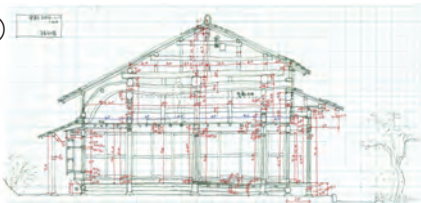


文化庁監修
「民家のみかた調べかた」

【実習】 ② 見学 2016年5月25日(水)10:00～16:30
③ 実測 2016年6月22日(水)10:00～16:30
会場: 日本民家園 (神奈川県川崎市)

「先人の知恵と工夫を測る」

日本民家園 (川崎)
見学・実測研修
野帳の描き方
寸法の採り方
解体現場の研修

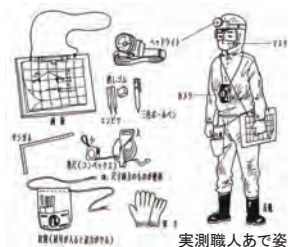


古民家実測の野帳

【設計】 ④ 事例 2016年7月20日(水)13:00～17:00
⑤ 発表 2016年8月10日(水)13:00～17:00
会場: AGC スタジオ (東京都中央区京橋) ※変更場合があります

「むかしといまをみらいにつなぐ」

可変と不変の架構
架構を生かす
不易と流行を知る
現代性の表現
耐震補強の方法
省エネ改修の方法



実測職人あて姿

※講義内容は予告なく変更となることがあります

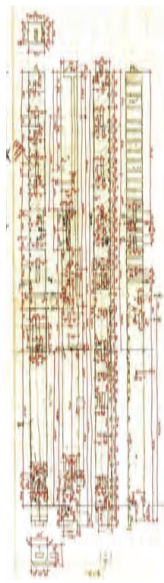
古民家再生ゼミ

2016

木はここから
造り始める
設計



古民家の実測



柱根跡図



古民家再生の実例

講師 松井郁夫・小林一元・安井妙子

空き家が問題となり、木造住宅のリフォーム技術は、実務者にとって必須となりました。古民家も空き家に分類される時代です。そこで「古民家再生」の基本を学び、本来の日本の家づくりを根本から問い直す講座を開設しました。古民家は、日本の木造住宅のルーツです。古民家再生の技術は、戦後の住宅のリフォーム・リノベーション、新築住宅の設計・施工にも、すぐに役立ちます。文化庁監修「民家のみかた調べかた(絶版)」を手引きに、実際の古民家の「実測」と「設計実習」を通して、これまでの経験から何を残し何を变えるのか、再生設計のコツを公開します。観て、測って、手を練りませんか？



申込書			
下記の項目を手書きで記入の上、FAX、メールもしくはご郵送ください。 事務局からメールまたは電話、FAXにてご連絡致します。			
ふりがな			男・女
お名前			歳
所属 / 役職	所属	役職	
ご連絡先	ご住所		
	TEL	FAX	
	Email		
志望動機			
お申し込み日	201 年 月 日		

お申込先
一般社団法人ワークショップ「き」組事務局
「古民家再生ゼミ」係
〒165-0023 東京都中野区江原町 1-46-12-203
FAX: 03-5996-1370
mail: info@kigumi.jp

受講コース	
<input type="checkbox"/> 入学金	+15,000円
<input checked="" type="checkbox"/> 古民家再生	80,000円
木組ゼミを受講している場合 または木組ゼミ修了生は、 入学金が免除されます	
合計:	円